

自主管理型 MSSL CA 手冊

機密等級：公開

版本：V2.7.0.0

文件編號：CSC-03-048

生效日期：2023 年 11 月 10 日



台灣網路認證股份有限公司

TAIWAN-CA. Inc.

台北市 100 延平南路 85 號 10 樓

電話:02-2370-8886

傳真:02-2370-0728

www.twca.com.tw

目 錄

| | |
|------------------------|----|
| 1. 系統簡介..... | 1 |
| 2. 環境準備..... | 2 |
| 2.1. 系統需求..... | 2 |
| 2.2. 安裝元件..... | 2 |
| 2.3. 安控元件注意事項..... | 3 |
| 3. 功能說明..... | 4 |
| 3.1. 建立帳戶..... | 4 |
| 3.2. 登入..... | 5 |
| 3.2.1. 系統首頁..... | 5 |
| 3.2.2. 主畫面..... | 6 |
| 3.3. 憑證管理作業..... | 8 |
| 3.3.1. 申請憑證程序..... | 8 |
| 3.3.2. 廢止憑證功能..... | 11 |
| 3.3.3. 更新憑證功能..... | 12 |
| 3.4. 查詢作業..... | 14 |
| 3.4.1. 查詢帳戶資訊..... | 14 |
| 3.4.2. 查詢帳戶活動紀錄..... | 14 |
| 3.4.3. 查詢憑證紀錄..... | 15 |
| 3.5. 其他..... | 16 |
| 3.5.1. 變更 PIN 碼功能..... | 16 |
| 3.5.2. 卡片解鎖程序..... | 16 |

1. 系統簡介

自主管理型 SSL (亦稱 Management SSL) 為臺灣網路認證公司針對大量使用 SSL 憑證之企業客戶，所推出符合 **3A 認證** (Authentication 確認, Authorization 授權 & Audit 稽核) 之自主管理服務。

透過 **IC 卡之高安全性**、**Web-based 操作介面之便利性**，以**統一驗證簡化驗證流程**，並結合**嚴謹權責管理與完整操作紀錄**為客戶提供一個**隨時核發**憑證之機制，可因應作業需求，隨時取得指定之 SSL 憑證。

本資料為台灣網路認證股份有限公司專有之財產，非經書面許可，不准透露或使用本資料，亦不准複印，複製或轉變成任何其他形式使用。

The information contained herein is the exclusive property of TWCA and shall not be distributed, reproduced, or disclosed in whole or in part without prior written permission of TWCA.

2. 環境準備

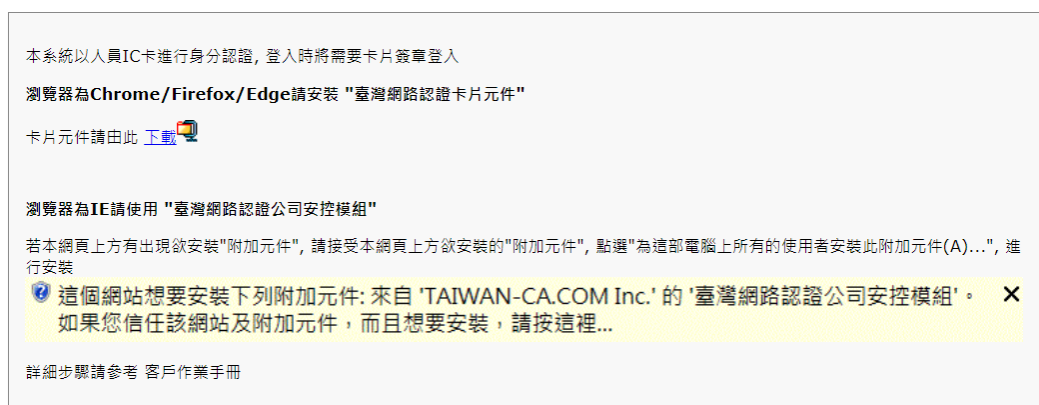
2.1. 系統需求

1. 支援瀏覽器版本：微軟 Internet Explorer 6 (或以上)、Chrome、Firefox、Edge
2. IC 卡讀卡機

2.2. 安裝元件

1. 若瀏覽器版本為 Internet Explorer，連結系統首頁後依照指示安裝安控模組。
2. 若瀏覽器版本為 Chrome、Firefox、Edge，請依照以下步驟完成元件安裝：
 - 連結系統首頁後依照指示下載臺灣網路認證卡片元件。

若本電腦為首次使用本服務時，請[檢視](#)安裝設定步驟

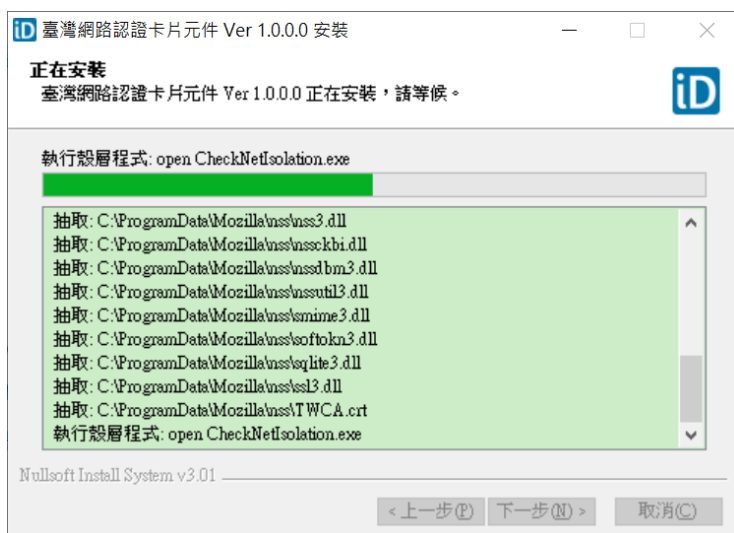


- 解壓縮後，請以系統管理員權限執行「臺灣網路認證卡片元件安裝程式(自動偵測 x86 及 x64)」，並點選「安裝」直到安裝完成。

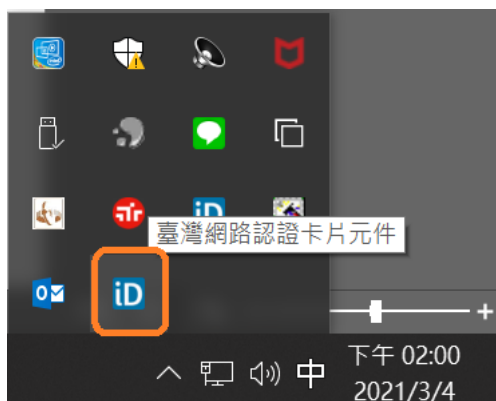


本資料為台灣網路認證股份有限公司專有之財產，非經書面許可，不准透露或使用本資料，亦不准複印，複製或轉變成任何其他形式使用。

The information contained herein is the exclusive property of TWCA and shall not be distributed, reproduced, or disclosed in whole or in part without prior written permission of TWCA.



- 安裝完成後，請確認作業系統右下方常駐程式區可以正常看到「臺灣網路認證卡片元件」程式。



2.3. 安控元件注意事項

- 為避免資源衝突，僅限單一瀏覽器使用情境，不支援多瀏覽器同時共用；亦不支援單一主機多使用者登入共用。

本資料為台灣網路認證股份有限公司專有之財產，非經書面許可，不准透露或使用本資料，亦不准複印，複製或轉變成任何其他形式使用。

The information contained herein is the exclusive property of TWCA and shall not be distributed, reproduced, or disclosed in whole or in part without prior written permission of TWCA.

3. 功能說明

3.1. 建立帳戶

1. 完成自主管理型 SSL 服務申請單填寫，並提供欲管理之 Domain 清單及相關證明文件，交付 TWCA 進行審核作業。
2. TWCA 完成審核作業後，將發予帳戶 ID，該格式為「貴公司/單位之統一編號-流水號」，例: 70759028-01。
3. 同時依申請單內容發予人員 IC 卡，依權限不同，分為「管理人員」與「稽核人員」，管理人員可進行查詢作業與憑證作業，稽核人員僅限於查詢作業。
4. TWCA 自主管理型 SSL，對於憑證 CN(Common Name)內容有以下**限制**：
 - 憑證 CN 內容**不可為** IP 形式，例如：192.168.1.1
 - 憑證 CN 內容**不支援**中文網域名稱
 - 主機名稱與網域名稱^[註]**可使用**之字元為 52 個大小寫英文字母、0-9 數字及連結符號(-)共 63 個字符，但第一個字元與最後一個字元**必須**為英文字母或數字
5. TWCA 自主管理型 SSL，對於憑證 CN 內容之(子)網域^[註]有以下**限制**：
 - 憑證 CN 內容**可**與已約定之網域名稱或含子網域之名稱完全相同，例如：
已約定網域名稱：`twca.com.tw`，系統將**接受**憑證 CN 內容為 `twca.com.tw` 之申請要求；或已約定網域名稱：`mis.twca.com.tw`，系統將**接受**憑證 CN 內容為 `mis.twca.com.tw` 之申請要求。
 - 憑證 CN 內容**只接受**與已約定之(子)網域名稱**同階層**之申請，例如：
已約定網域名稱：`twca.com.tw`，系統接受 `www.twca.com.tw` 之申請，但**不接受**包含子網域之 `www.level2.twca.com.tw` 申請。
已約定網域名稱：`mis.twca.com.tw`，系統接受 `ww2.mis.twca.com.tw` 之申請，但**不接受**包含子網域之 `www.level2.mis.twca.com.tw` 申請。

[註]憑證 CN 內容由兩種名稱組成：**主機名稱**(hostname)與**網域名稱**(domain)，例如：

`www.twca.com.tw` 中，`www` 為主機名稱，`twca.com.tw` 為網域名稱

`ww2.mis.twca.com.tw` 中，`ww2` 為主機名稱，`mis` 為 `twca.com.tw` 網域下之子網域(sub domain)名稱

本資料為台灣網路認證股份有限公司專有之財產，非經書面許可，不准透露或使用本資料，亦不准複印，複製或轉變成任何其他形式使用。

The information contained herein is the exclusive property of TWCA and shall not be distributed, reproduced, or disclosed in whole or in part without prior written permission of TWCA.

3.2. 登入

3.2.1. 系統首頁

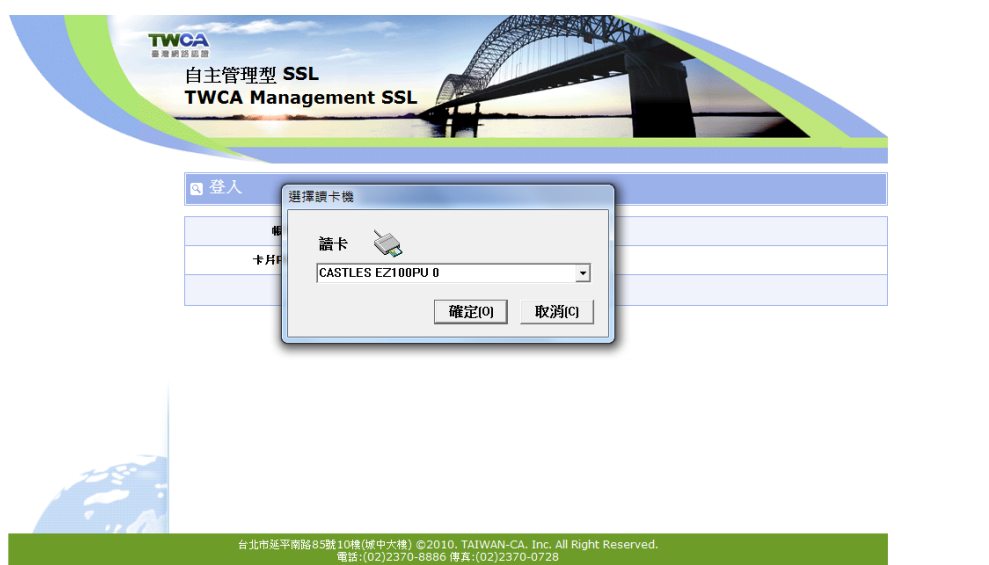
1. 連結至系統首頁 <https://ssl2.twca.com.tw/MSSL/index.htm>



2. 首次連結頁面時，將顯示下列文字，請依指示安裝元件。

這個網站想要安裝下列附加元件：來自'TAIWAN-CA.COM Inc.'的'臺灣網路認證公司安控模組'。如果您信任該網站及附加元件，而且想要安裝，請按這裡...

3. 插入人員卡片，輸入「帳戶 ID」與「卡片 PIN 碼」，按下「登入」按鈕。
首次登入時，卡片預設 PIN 碼為"12345678"。



本資料為台灣網路認證股份有限公司專有之財產，非經書面許可，不准透露或使用本資料，亦不准複印，複製或轉變成任何其他形式使用。

The information contained herein is the exclusive property of TWCA and shall not be distributed, reproduced, or disclosed in whole or in part without prior written permission of TWCA.

- 請等待卡片完成簽章提交表單，成功登入後，將顯示主畫面。
- 首次登入為了維護帳戶安全，必須進行 PIN 碼變更，請輸入原卡片 PIN 碼(預設為 12345678)及修改後的 PIN 碼，變更後請重新登入。

變更卡片 PIN 碼

請插入人員卡片，輸入原來的PIN碼以及變更後的PIN碼，按下“變更PIN碼”按鈕，變更完成後將強制登出系統

| | |
|-----------|---------------------------------------|
| 原卡片PIN碼 | ●●●●●● |
| 輸入新卡片PIN碼 | ●●●● |
| 確認新卡片PIN碼 | ●●●● |
| | <input type="button" value="變更PIN碼"/> |

- 若卡片 PIN 碼連續輸入錯誤 3 次，則卡片將會自動鎖定，請聯絡 TWCA 人員開放解鎖(詳細步驟請參考本手冊 3.5.2 一節說明)。

登入

| | |
|--------|--|
| 帳戶ID | 70759028-01 |
| 卡片PIN碼 | ●●●●●● |
| | <input type="button" value="登入"/> <input type="button" value="測試卡片"/> (19:16:11)卡片已鎖, 錯誤代碼=164 |

3.2.2. 主畫面

| 序號 | CN | 憑證生效 | 憑證到期 | 備註 |
|-----------------|------------------|---------------------|---------------------|-----|
| 1943916(1da96c) | test.twca.com.tw | 2022-03-01 18:15:39 | 2022-04-30 23:59:59 | 有OU |

成功登入後，於主畫面顯示通知事項及統計資訊，以利管理人員得知最新系統及

本資料為台灣網路認證股份有限公司專有之財產，非經書面許可，不准透露或使用本資料，亦不准複印，複製或轉變成任何其他形式使用。
The information contained herein is the exclusive property of TWCA and shall not be distributed, reproduced, or disclosed in whole or in part without prior written permission of TWCA.

3.2.2.1. 主功能選單

當管理者成功登入自主管理型 SSL 網站後，會依據所屬權限不同，而出現不同之主功能選單，詳細內容請參考以下圖示

| 管理人員 | 稽核人員 |
|--|--|
| <p>測試帳號</p> <p>模擬登入: rd3 (TWCA)</p> <p>角色: [管理]</p> <p>帳戶資訊</p> <hr/> <p>檢視帳戶資訊</p> <p>帳戶活動紀錄</p> <p>憑證作業</p> <hr/> <p>上傳CSR</p> <p>上傳CSR(EV)</p> <p>查詢憑證</p> <p>廢止憑證</p> <p>更新憑證</p> <p>其他</p> <hr/> <p>變更卡片PIN碼</p> <p>下載使用者手冊</p> <p>回主畫面</p> <p>登出</p> | <p>TWCA</p> <p>人員: tas104</p> <p>角色: [稽核]</p> <p>帳戶資訊</p> <hr/> <p>檢視帳戶資訊</p> <p>帳戶活動紀錄</p> <p>憑證作業</p> <hr/> <p>查詢憑證</p> <p>有效憑證</p> <p>即將到期憑證</p> <p>其他</p> <hr/> <p>變更卡片PIN碼</p> <p>下載使用者手冊</p> <p>回主畫面</p> <p>登出</p> |

依權限不同，分為「管理人員」與「稽核人員」，管理人員可進行查詢作業與憑證作業，稽核人員僅限於查詢作業。

3.3. 憑證管理作業

憑證管理作業功能限定僅「管理人員」能操作。

3.3.1. 申請憑證程序

若申請 SSL、Wildcard 憑證點選功能選單「上傳 CSR」功能，顯示上傳頁面；若申請 EVSSL 憑證，則點選功能選單「上傳 CSR(EV)」功能，顯示上傳頁面。

3.3.1.1. 上傳 CSR

上傳 CSR 主旨內容需符合特定格式

| 欄位 | 說明 | 範例 |
|----|--------------------------------------|-----------------|
| C | 國別: 此欄係以 ISO 組織的國家代碼來表示 | TW |
| ST | 州/省: 即 貴公司進行商業行為的州/省所在地 | Taiwan |
| L | 城市/位置: 即 貴公司進行商業行為的所在 | Taipei |
| O | 組織: 即 貴公司的名稱 | TWCA |
| CN | 一般名稱: 此名稱所代表的網站之安全性，將由此 SSL 伺服器憑證所保護 | www.twca.com.tw |

其中 O 與 CN 欄位有條件限制，並顯示於畫面上方，例如：

📄
上傳CSR

CSR 主旨限制

| | |
|-------------|---|
| 國別(C) | TW |
| 州/省(ST) | Taiwan |
| 城市/位置(L) | Taipei |
| 組織欄位(O) | TWCA INC. |
| 帳戶規則清單 | 1. *.test.twca.com.tw 2. *.twca.com.tw |
| 金鑰長度 | 至少 2048 bit |
| 系統接受RSA金鑰長度 | 2048 4096 |

(CN欄位限制條件說明)

CSR 內容

請貼上CSR內容文字, 可接受格式為BASE64 PEM格式

解析CSR

TWCA自主管理型SSL, 對於憑證CN(Common Name)內容有以下限制

- 憑證CN內容不可為IP形式, 例如: 192.168.1.1
- 憑證CN內容不支援中文網域名稱
- 主機名稱與網域名稱[註]可使用之字元為52個大小寫英文字母、0-9數字及連結符號(-)共63個字元, 但第一個字元與最後一個字元必須為英文字母或數字

TWCA自主管理型SSL, 對於憑證CN內容之(子)網域有以下限制

- 憑證CN內容不可與已約定之網域名稱或含子網域之名稱完全相同, 例如:
已約定網域名稱: twca.com.tw, 系統將不接受憑證CN內容為twca.com.tw之申請要求; 或已約定網域名稱: mis.twca.com.tw, 系統將不接受憑證CN內容為mis.twca.com.tw之申請要求
- 憑證CN內容只接受與已約定之(子)網域名稱同階層之申請, 例如:
已約定網域名稱: twca.com.tw, 系統接受www.twca.com.tw之申請, 但不接受包含子網域之www.level2.twca.com.tw申請
已約定網域名稱: mis.twca.com.tw, 系統接受ww2.mis.twca.com.tw之申請, 但不接受包含子網域之www.level2.mis.twca.com.tw申請

本資料為台灣網路認證股份有限公司專有之財產，非經書面許可，不准透露或使用本資料，亦不准複印，複製或轉變成任何其他形式使用。

The information contained herein is the exclusive property of TWCA and shall not be distributed, reproduced, or disclosed in whole or in part without prior written permission of TWCA.

| | |
|----|---------------------------------------|
| O | 需與申請單上所記載之「公司(機構)英文名稱」相同 |
| CN | 需符合申請單上附件一所記載之網域名稱(Domain name)列表內容相同 |

餘詳細之 CN 欄位限制條件，請參考本使用手冊第 4 頁「3.1 建立帳戶」一節，第 4 及第 5 點所描述之規則。

依條件產製 CSR 後，將 CSR 內容文字貼進表單，點「解析 CSR」按鈕送出。

CSR 內容

| | |
|------------|--|
| CSR | <pre>MIIBozCCAQwCAQAwZTElMAkGA1UEBhMCVFcxZDZANBgNVBAGMB1RhaXdhbjEPMA0GA1UEBwwGVGFpcGVp MQ0wCwYDVQQKRDARUV0NBMcwCQYDVQQLEAJVDEYMBYGA1UEAwwPd3d3LnR3Y2EuY29tLnR3MIGfMA0G CSqGSIb3DQEBAQUAA4GNADCBiQKBggQDQ2vq3/IxNRgUEiX5feZbd43R/KoG/Vzgu//6fnfewVPS60SiU wmRULi+3Bjw7G0SztwdEhq8iqg0AFZ5K31cJrKaaiMK29hPvIrr1qR2H87dOROYn4RpQmkRrwkMuvib rproCSIfrYwGoCl61132Qy0cz6viRtgEwH90eULRxQIDAQAEMA0GCsqGSIb3DQEBBQUAA4GBAIXhYCup xjRUBpbzWpV9D7aSi94AFg5zure455hfe1VvnpssIkHdDROoAuRMKk5h9zlt3rgHnX+2+cSHRS/+OJh 7VyI95qKUPI19vx1jbKawoQ0zzD51vvm3YsxaMgn548oHibI7EK2jg7dRqI8PUttq9dU+0JqPeEWvvKH Kd34 </pre> |
| | <input type="button" value="解析 CSR"/> |

3.3.1.2. 核發選項

1. 完成「解析 CSR」後，請確認 CSR 主旨之各欄位是否正確。

CSR 資訊

| | |
|-------|------------------|
| 一般名稱 | test.twca.com.tw |
| 組織 | TWCA INC. |
| 城市/位置 | Taipei |
| 州/省 | Taiwan |
| 國別 | TW |
| 金鑰長度 | 2048 |

2. 請選擇正確伺服器軟體廠商資訊與通行密碼，此通行密碼將用於「線上廢止」功能。

伺服器資訊

| | |
|---------|------------------------------------|
| 伺服器軟體廠商 | IIS |
| 通行密碼 | 建立通行密碼 • <input type="text"/> |
| | 再次輸入通行密碼 • <input type="text"/> |

3. 填寫技術聯絡人資訊，系統將於核發憑證後自動寄送通知信予此技術聯絡人，故請填寫有效之 EMAIL 信箱，以免無法接收相關通知信件。

本資料為台灣網路認證股份有限公司專有之財產，非經書面許可，不准透露或使用本資料，亦不准複印，複製或轉變成任何其他形式使用。
The information contained herein is the exclusive property of TWCA and shall not be distributed, reproduced, or disclosed in whole or in part without prior written permission of TWCA.

| 技術聯絡人資訊 | |
|---------|---|
| 名稱 | <input type="text" value="周彥均"/> |
| EMAIL | <input type="text" value="Halladay_Chou@twca.com.tw"/> CA核發憑證後，將寄送通知信至此信箱，請填寫有效信箱 |
| 電話 | <input type="text" value="23708886"/> |
| 傳真 | <input type="text" value="23708886"/> |

4. 於憑證申請選項，請指定憑證效期，於憑證簽發後將扣除相對應張年數；另提供備註欄位供註記該張憑證之相關資訊。

| 憑證申請選項 | |
|---------|---|
| 申請憑證類型 | SSL |
| 目前剩餘張年數 | 21.26 |
| 申請效期 | <input checked="" type="radio"/> 1年(2023-04-19) |
| 備註 | <input type="text"/> |

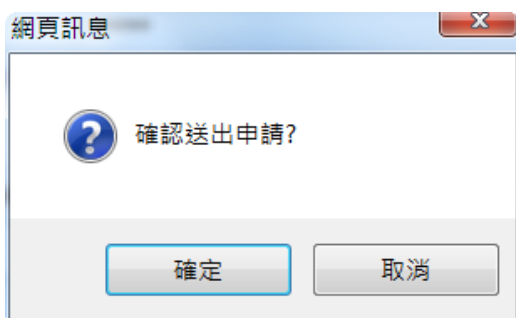
5. 於SSL本尊揭示資訊欄位，若此次申請之SSL憑證其CN(Common Name)已在TWCA申請過SSL憑證，系統將自動帶出網站名稱，可參考以下顯示，

| SSL本尊揭示資訊 | |
|-----------|-------------------------------------|
| 網站名稱 | 台灣網路認證 |
| | <input type="button" value="確認上傳"/> |

若無SSL本尊揭示資訊，則須自行輸入網站名稱。

| SSL本尊揭示資訊 | |
|-----------|-------------------------------------|
| 網站名稱 | <input type="text" value="台灣網路認證"/> |
| | <input type="button" value="確認上傳"/> |

6. 完成以上各項，請按「確認上傳」按鈕進行上傳作業，出現詢問視窗時，請點選「確定」，之後系統將檢查申請內容是否正確無誤，若所有資訊經審核無誤後，將送出憑證申請並由系統自動核發憑證。



本資料為台灣網路認證股份有限公司專有之財產，非經書面許可，不准透露或使用本資料，亦不准複印，複製或轉變成任何其他形式使用。
The information contained herein is the exclusive property of TWCA and shall not be distributed, reproduced, or disclosed in whole or in part without prior written permission of TWCA.

7. 核發成功後，系統將自動寄發通知信給前述之技術聯絡人，並顯示憑證相關資訊，可點選「[點此下載](#)」連結儲存檔案，詳細內容請參考以下圖示。

| 核發作業 | |
|--------|--|
| CA核發訊息 | [999]CA已成功接受RA遞送之用戶憑證申請資料，CA已在處理作業中。 |
| 技術聯絡人 | 陳仕烽(oliola@twca.com.tw) |
| 伺服器種類 | IIS |
| 伺服器種類 | www2.test.com.tw |
| 網站名稱 | 台灣網路認證 |
| 剩餘張年數 | 6 |
| 憑證資訊 | |
| 憑證序號 | 3505(0db1) |
| 憑證效期 | 1年 |
| 憑證簽發 | CN=TaiCA Test FXML CA,OU=Evaluation Only,O=TAIWAN-CA.COM Inc.,C=TW |
| 憑證主旨 | CN=www2.test.com.tw,OU=IT,O=TWCA,L=Taipei,ST=Taiwan,C=TW |
| 憑證生效 | 2010-05-25 18:21:41 |
| 憑證到期 | 2011-05-25 23:59:59 |
| 備註 | 測試用憑證 |
| 下載憑證 | 點此下載 |

3.3.2. 廢止憑證功能

1. 點選主功能選單之「廢止憑證」功能，自動查詢列出所有有效憑證。
2. 點選「廢止」按鈕，指定要廢止的憑證，進入憑證廢止畫面。

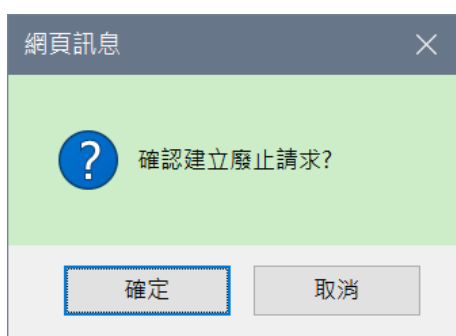
| 廢止憑證 | | | | | | | | | |
|---------------------|--------------------|------------------------|------------------------|------|-------------------------------|-------|----------------|--------------------|-----------------------------------|
| 共5筆記錄 | | | | | | | 目前剩餘張年數: 18.56 | | |
| 序號 | CN | 憑證生效 | 憑證到期 | 憑證狀態 | 技術聯絡人 | 類型 | 備註 | 下載 | 作業 |
| 6943648 (69f3a0) | *.test.twca.com.tw | 2022-02-24 10:15:40 | 2023-02-24 23:59:59 | 有效 | Halladay_Chou @twca.com.tw | SSL | 手動轉置。 | 下載 | <input type="button" value="廢止"/> |
| 1944251 (1daabb) | test.twca.com.tw | 2022-07-15 09:36:50 | 2023-07-15 23:59:59 | 新核發 | Halladay_Chou @twca.com.tw | EVSSL | 0715 | 下載 | <input type="button" value="廢止"/> |
| 1943917 (1da96d) | test.twca.com.tw | 2022-04-06 18:18:35 | 2023-04-30 23:59:59 | 有效 | Halladay_Chou @twca.com.tw | EVSSL | 有OU | 下載 | <input type="button" value="廢止"/> |
| 1943915 (1da96b) | test.twca.com.tw | 2022-04-06 18:15:03 | 2023-04-06 23:59:59 | 有效 | Halladay_Chou @twca.com.tw | SSL | 有OU | 下載 | <input type="button" value="廢止"/> |
| 6943699 (69f3d3) | test.twca.com.tw | 2022-02-25 13:21:33 | 2023-02-25 23:59:59 | 有效 | Halladay_Chou @twca.com.tw | EVSSL | 測試 EV -2.7 | 下載 | <input type="button" value="廢止"/> |

本資料為台灣網路認證股份有限公司專有之財產，非經書面許可，不准透露或使用本資料，亦不准複印，複製或轉變成任何其他形式使用。

The information contained herein is the exclusive property of TWCA and shall not be distributed, reproduced, or disclosed in whole or in part without prior written permission of TWCA.

3. 於下拉式選單選擇廢止原因後，點選「建立廢止請求」按鈕，系統即進行憑證廢止作業。

| 檢視憑證 | |
|---------------|--|
| <p>▶ 檢視憑證</p> | |
| 目前剩餘張年數 | 18.56 |
| <p>▶ 憑證資訊</p> | |
| 憑證序號 | 1daabb |
| 憑證效期 | 1年 |
| 憑證CN | test.twca.com.tw |
| 憑證主旨 | SERIALNUMBER=70759028,jurisdictionOfIncorporationCountryName=TW,jurisdictionOfIncorporationStateOrProvinceName=Taiwan,jurisdictionOfIncorporationLocalityName=Taipei,BusinessCategory=Non-Commercial Entity,CN=test.twca.com.tw,OU=IT123,O=TWCA INC.,L=Taipei,ST=Taiwan,C=TW |
| 憑證生效 | 2022-07-15 09:36:50 |
| 憑證到期 | 2023-07-15 23:59:59 |
| 備註 | 0715 |
| 廢止作業 | <input type="button" value="(5)停止使用"/> <input type="button" value="建立廢止請求"/> |



若憑證屬於新核發的憑證，完成廢止後，系統將退還相對應的張年數。

| 憑證廢止 | |
|---------------|--|
| <p>▶ 廢止作業</p> | |
| CA廢止訊息 | 認證中心已經接受用戶憑證廢止申請，憑證將廢止 |
| 剩餘張年數 | 21.26 |
| <p>▶ 憑證資訊</p> | |
| 憑證序號 | 1944251(1daabb) |
| 憑證效期 | 1年 |
| 憑證CN | test.twca.com.tw |
| 憑證主旨 | SERIALNUMBER=70759028,jurisdictionOfIncorporationCountryName=TW,jurisdictionOfIncorporationStateOrProvinceName=Taiwan,jurisdictionOfIncorporationLocalityName=Taipei,BusinessCategory=Non-Commercial Entity,CN=test.twca.com.tw,OU=IT123,O=TWCA INC.,L=Taipei,ST=Taiwan,C=TW |
| 憑證生效 | 2022-07-15 09:36:50 |
| 憑證到期 | 2023-07-15 23:59:59 |
| 備註 | 0715 |

3.3.3. 更新憑證功能

1. 點選主功能選單之「更新憑證」功能，自動查詢列出所有快到期且有效的憑證。
2. 點選「更新」按鈕指定要更新的憑證。

本資料為台灣網路認證股份有限公司專有之財產，非經書面許可，不准透露或使用本資料，亦不准複印，複製或轉變成任何其他形式使用。

The information contained herein is the exclusive property of TWCA and shall not be distributed, reproduced, or disclosed in whole or in part without prior written permission of TWCA.

| 序號 | CN | 憑證生效 | 憑證到期 | 備註 | 作業 |
|------------|------------------|---------------------|---------------------|-------|---|
| 3505(0db1) | www2.test.com.tw | 2009-05-25 18:21:41 | 2010-05-25 23:59:59 | 測試用憑證 | <input type="button" value="更新"/> <input type="button" value="下載"/> |

3. 將於上傳 CSR 表單頁面顯示該張憑證資訊。

| 更新憑證資訊 | |
|--------|--|
| 憑證序號 | 3505(0db1) |
| 憑證CN | www2.test.com.tw |
| 憑證主旨 | CN=www2.test.com.tw,OU=IT,O=TWCA,L=Taipei,ST=Taiwan,C=TW |
| 憑證生效 | 2009-05-25 18:21:41 |
| 憑證到期 | 2010-05-25 23:59:59 |
| 憑證備註 | 測試用憑證 |

4. 申請更新憑證步驟與申請憑證相同，唯需注意 CN(Common name)必須與原憑證相同，且系統將自動接續前張憑證到期日計算效期。

| CSR限制 | |
|------------|------------------|
| 主旨-組織欄位(O) | TWCA |
| 主旨-CN欄位 | www2.test.com.tw |

本資料為台灣網路認證股份有限公司專有之財產，非經書面許可，不准透露或使用本資料，亦不准複印，複製或轉變成任何其他形式使用。

The information contained herein is the exclusive property of TWCA and shall not be distributed, reproduced, or disclosed in whole or in part without prior written permission of TWCA.

3.4. 查詢作業

3.4.1. 查詢帳戶資訊

- 點選主功能選單之「檢視帳戶資訊」功能，即顯示帳戶資訊頁面，內容包含帳戶基本資訊，目前張年數，帳戶規則，聯絡人資訊，詳細內容請參考以下圖示。

| ● 帳戶資訊 | | | | |
|--------|---------------------------------------|--|--|--|
| 帳戶ID | 99999997 | | | |
| 帳戶名稱 | 測試帳號 | | | |
| 帳戶啟用日 | 2022-02-23 10:24:43 | | | |
| 帳戶停用日 | 2023-03-26 23:59:59 | | | |
| 目前張年數 | 21.26 | | | |
| 公司中文名稱 | 臺灣網路認證股份有限公司 | | | |
| 公司英文名稱 | TWCA INC. | | | |
| 統一編號 | 99999997 | | | |
| 帳戶規則 | * .test.twca.com.tw * .twca.com.tw | | | |

| ● 聯絡資訊 | | | | |
|--------|--------------------|---------------------------|---------------------------|---------------------------|
| | 主管 | 技術聯絡人 | 業務聯絡人 | 帳務聯絡人 |
| 名稱 | 陳Sir | 周彥均 | 周彥均 | 周彥均 |
| EMAIL | oliola@twca.com.tw | Halladay_Chou@twca.com.tw | Halladay_Chou@twca.com.tw | Halladay_Chou@twca.com.tw |
| 電話 | 23708886 | 23708886 | 23708886 | 23708886 |
| 傳真 | 23708886 | 23708886 | 23708886 | 23708886 |

3.4.2. 查詢帳戶活動紀錄

- 點選主功能選單之「帳戶活動紀錄」功能，即顯示活動紀錄頁面。
- 其內容依時間順序，由新到舊，顯示與帳戶有關的所有張年數變化紀錄，詳細內容請參考以下圖示。

[-] [帳戶活動紀錄]

剩餘張年數: 4

切換頁數: **1** 2 3 4 5

| | 時間 | 張年數 | 說明 | 合計 |
|----|---------------------|-----|--|----|
| 1 | 2010-05-25 18:49:26 | -3 | (重發)核發3年憑證 [3506(0db2)]www.test.com.tw | 4 |
| 2 | 2010-05-25 18:49:26 | +1 | (重發)廢止1年憑證 [3504(0db0)]www.test.com.tw | 7 |
| 3 | 2010-05-25 18:24:25 | -1 | 核發1年憑證 [3505(0db1)]www2.test.com.tw | 6 |
| 4 | 2010-05-25 15:10:39 | +10 | 測試 | 7 |
| 5 | 2010-05-25 15:10:39 | -5 | 測試2 | -3 |
| 6 | 2010-05-25 13:12:57 | -1 | 核發1年憑證 [3504(0db0)]www.test.com.tw | 2 |
| 7 | 2010-05-25 13:08:20 | 0 | 核發1年憑證 [3503(0daf)]www.test.com.tw | 3 |
| 8 | 2010-05-23 15:40:15 | +1 | 廢止1年憑證 [3501(0dad)]www.test.com.tw | 3 |
| 9 | 2010-05-23 15:37:00 | -1 | (重發)核發1年憑證 [3501(0dad)]www.test.com.tw | 2 |
| 10 | 2010-05-23 15:37:00 | +1 | (重發)廢止1年憑證 [3500(0dac)]www.test.com.tw | 3 |

本資料為臺灣網路認證股份有限公司專有之財產，非經書面許可，不准透露或使用本資料，亦不准複印，複製或轉變成任何其他形式使用。

The information contained herein is the exclusive property of TWCA and shall not be distributed, reproduced, or disclosed in whole or in part without prior written permission of TWCA.

3.4.3. 查詢憑證紀錄

1. 點選主功能選單之「查詢憑證」功能，即顯示查詢憑證頁面。

| | |
|--|---|
| 網站名稱 CommonName | <input type="text"/> <input type="checkbox"/> 篩選規則 <input type="checkbox"/> 不勾選將進行模糊比對，勾選為指定DOMAIN規則進行比對 |
| <input type="button" value="查詢"/> <input type="button" value="輸出CSV報表"/> | |

2. 預設查詢為列出該帳戶全部的憑證，可以依「網站名稱」來篩選要顯示的紀錄，點擊「輸出 CSV 報表」按鈕可下載 CSV 格式報表。

| | |
|-------------|---|
| 網站名稱 | 可輸入 CN(Common Name)進行查詢。 如果帳戶下有多個 Domain，也可以挑選特定的 Domain 進行查詢。 |
|-------------|---|

3. 指定憑證紀錄點選「下載」按鈕可下載憑證檔案。

| 序號 | CN | 憑證生效 | 憑證到期 | 憑證狀態 | 技術聯絡人 | 類型 | 備註 | 下載 |
|---------------------|--------------------|---------------------|---------------------|------|---------------------------|-------|------------|--------------------|
| 1943917 (1da96d) | test.twca.com.tw | 2022-04-06 18:18:35 | 2023-04-30 23:59:59 | 有效 | Halladay_Chou@twca.com.tw | EVSSL | 有OU | 下載 |
| 1943915 (1da96b) | test.twca.com.tw | 2022-04-06 18:15:03 | 2023-04-06 23:59:59 | 新核發 | Halladay_Chou@twca.com.tw | SSL | 有OU | 下載 |
| 1943916 (1da96c) | test.twca.com.tw | 2022-03-01 18:15:39 | 2022-04-30 23:59:59 | 即將到期 | Halladay_Chou@twca.com.tw | EVSSL | 有OU | 下載 |
| 6943699 (69f3d3) | test.twca.com.tw | 2022-02-25 13:21:33 | 2023-02-25 23:59:59 | 有效 | Halladay_Chou@twca.com.tw | EVSSL | 測試 EV -2.7 | 下載 |
| 6943648 (69f3a0) | *.test.twca.com.tw | 2022-02-24 10:15:40 | 2023-02-24 23:59:59 | 有效 | Halladay_Chou@twca.com.tw | SSL | 手動轉置。 | 下載 |

本資料為台灣網路認證股份有限公司專有之財產，非經書面許可，不准透露或使用本資料，亦不准複印，複製或轉變成任何其他形式使用。

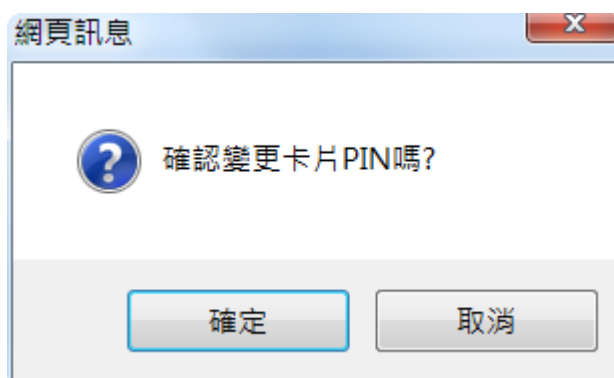
The information contained herein is the exclusive property of TWCA and shall not be distributed, reproduced, or disclosed in whole or in part without prior written permission of TWCA.

3.5. 其他

3.5.1. 變更 PIN 碼功能

1. 點選主功能選單之「變更卡片 PIN 碼」功能，即顯示變更卡片 PIN 碼頁面。
2. 輸入原卡片 PIN 碼，新卡片 PIN 碼，並再次輸入 PIN 碼，確認後即可變更卡片 PIN 碼，完成變更後系統將強制登出，請以新的 PIN 碼重新登入本服務。

| 變更卡片 PIN 碼 | |
|---|-------|
| 請插入人員卡片，輸入原來的PIN碼以及變更後的PIN碼，按下"變更PIN碼"按鈕，變更完成後將強制登出系統 | |
| 原卡片PIN碼 | |
| 輸入新卡片PIN碼 | |
| 確認新卡片PIN碼 | |
| <input type="button" value="變更PIN碼"/> | |



3.5.2. 卡片解鎖程序

1. 若管理人員於登入時 PIN 碼連續錯誤輸入 3 次，該張 IC 卡片將自動鎖定；當該張 IC 卡片被鎖定後，將無法使用於登入本服務，需經解鎖程序後始可重新使用該張卡片登入本服務。

| 登入 | |
|---|-------------|
| 帳戶ID | 70759028-01 |
| 卡片PIN碼 | |
| <input type="button" value="登入"/> <input type="button" value="測試卡片"/> (19:16:11)卡片已鎖, 錯誤代碼=164 | |

2. 請通知 TWCA 客服人員開放解鎖，TWCA 客服人員將進行必要的身分確認程序，與申請單上所記載之「作業主管」連絡以確認解鎖需求與 IC 卡使用者身分，TWCA 經前述驗證作業完成後，將寄送 IC 卡解鎖通知信至卡片所屬人員所登記之 Email 信箱。

本資料為台灣網路認證股份有限公司專有之財產，非經書面許可，不准透露或使用本資料，亦不准複印，複製或轉變成任何其他形式使用。

The information contained herein is the exclusive property of TWCA and shall not be distributed, reproduced, or disclosed in whole or in part without prior written permission of TWCA.

- 待接到 IC 卡解鎖通知信後，依信件內文說明連結至 TWCA 解鎖頁面，插入卡片，輸入正確帳戶 ID，及重新指定卡片新 PIN 碼，依畫面指示解鎖卡片。

| 人員卡片解鎖 | |
|-----------------------------------|--|
| 如果有解鎖需求, 請先通知TWCA人員開放卡片解鎖 | |
| 帳戶ID | <input type="text" value="12345678"/> |
| 輸入新卡片PIN碼 | <input type="password" value="....."/> |
| 確認新卡片PIN碼 | <input type="password" value="....."/> |
| <input type="button" value="解鎖"/> | |

- 解鎖完成後將導向至首頁，請以新 PIN 碼登入系統。

